

## LES DÉPLIANTS DE L'ORGANISME

---

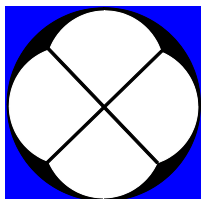
### Une première série de dépliants présente les services que l'organisme offre:

- Parents stimulants
- Répidami ou le répit des parents
- Accompagnement aux loisirs

### Deux autres séries de dépliants traitent des services publics:

- 9 dépliants sur l'adaptation scolaire,
- 4 dépliants sur les services offerts par le réseau des services de santé et des services sociaux.

### Un dépliant présente la mission de l'organisme.

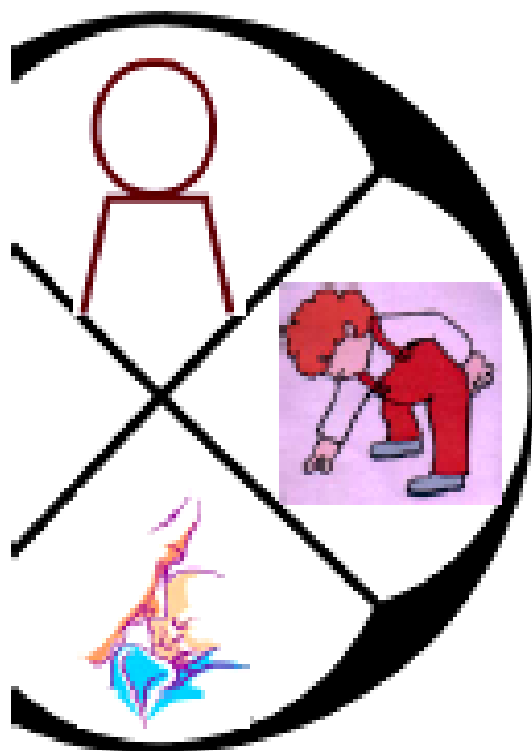


Regroupement de parents de personnes ayant une déficience intellectuelle de Montréal  
5927, rue Boyer, bureau 02  
Montréal, Qc H2S 2H8  
Tél.: (514) 255-3064

Le service Parents stimulants est supporté par la Fondation Roger-Roy

## PARENTS STIMULANTS

### Petite enfance



### LE REGROUPEMENT DE PARENTS DE PERSONNES AYANT UNE DÉFICIENCE INTELLECTUELLE DE MONTRÉAL

5927, rue Boyer, bureau 02  
Montréal, Qc H2S 2H8  
Tél.: (514) 255-3064  
Télec.: (514) 255-3635  
marcelfaulkner@rppadim.com  
www.rppadim.com

## LE BUT ET LES CONDITIONS DE PARENTS

---

**Parents stimulants** est un programme de stimulation précoce qui vise le développement global de l'enfant dans les domaines suivants:

- Motricité fine,
- Motricité globale,
- Autonomie personnelle,
- Développement cognitif,
- Développement social.

Le programme nécessite l'implication des parents. Nous visons à ce que le parent devienne le premier éducateur de son enfant et l'intervenant privilégié de son développement.

Le programme s'adresse aux familles habitant Montréal et ayant un enfant de 0 à 5 ans qui présente une déficience intellectuelle ou un retard de développement. Ces familles souhaitent investir davantage auprès de leur enfant pour mieux le préparer à la garderie ou à l'école. **Parents stimulants** peut compléter un autre service.

## LES OBJECTIFS POURSUIVIS

---

- Identifier les besoins de l'enfant et des parents.
  - Maximiser le développement de l'enfant.
  - Planifier des activités qui respectent l'âge et le niveau de développement atteint par l'enfant.
  - Supporter les parents dans l'application des techniques d'interventions.
  - Permettre aux parents de partager et d'échanger entre eux.
  - Vivre des activités en sous-groupe (socialisation, communication, autonomie).
  - Intervenir individuellement selon les objectifs spécifiques du plan d'interventions.
  - Prévenir les comportements difficiles et agir correctement avec l'enfant.
-

## LA DÉMARCHE PROPOSÉE

---

Les parents doivent nous contacter. Par la suite, nous procédons à l'évaluation des besoins de l'enfant à domicile. Après un échange avec les parents sur l'analyse de ces résultats, nous élaborons avec eux un plan d'interventions.



Dès lors, les activités planifiées sont enseignées aux parents qui fréquentent notre centre de stimulation précoce, pour ensuite, être réalisées à la maison.

Les interventions avec les parents ont lieu en moyenne une fois par semaine en présence de l'enfant. Le soutien individuel aux parents et à l'enfant peut avoir lieu à la maison à l'occasion.

---

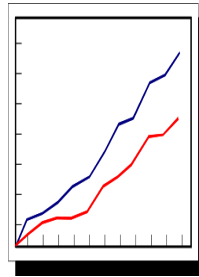
## LE PLAN D'INTERVENTIONS INDIVIDUALISÉ

---

Le plan d'interventions individualisé est un outil clinique de planification et de coordination des interventions.

Habituellement on retrouve dans le plan d'interventions:

- des objectifs d'apprentissage,
- des stratégies d'interventions,
- une programmation d'activités,
- un échéancier,
- un mécanisme continu d'évaluation,
- une procédure de révision du plan d'interventions.



**Parents stimulants** se caractérise par la poursuite d'objectifs pour chacune des sphères de développement de l'enfant. Leur atteinte suppose l'application régulière du plan d'interventions à la maison.

---

## LES MODALITÉS D'INTERVENTIONS

---

Les rencontres ont lieu de septembre à juin. La fréquence de ces rencontres tient compte de l'âge des enfants et des disponibilités des familles. Elle peut varier de une à deux fois par semaine.

Il est possible aussi de bénéficier d'un service allégé où les suivis ont lieu une fois par mois pour maintenir les acquis sans procéder à une redéfinition du plan d'interventions.

De petits groupes de 2 à 3 enfants peuvent être formés selon les disponibilités et les besoins.

Une évaluation périodique des acquis est faite avant la révision du plan d'interventions.

---

## CE QUE VISE L'ORGANISME

---

Par ce programme de **Parents stimulants**, notre organisme souhaite voir les personnes qui ont une déficience intellectuelle se développer pleinement. Il reflète l'importance qu'il accorde au rôle des parents quant au devenir de leurs enfants.

L'orientation du RPPADIM s'inspire des grands principes de l'intégration sociale, de la normalisation et de la va-



lorisation des rôles sociaux.

Le soutien aux parents qui ont de jeunes enfants est prioritaire pour l'orga-

anisme et le programme **Parents stimulants** en est l'instrument privilégié.

---